

Department of BOTANY  
Meghali Mallick (Guest Teacher)  
2<sup>nd</sup> sem generic  
Paper- GE2P

Sample-

***Brassica nigra* (Brassicaceae)**

**বসতি:**

স্থলজ গুল্ম জাতীয়। একবর্ষজীবী, জলীয় ঝাঁজালো রস উপস্থিত।

**কান্ড:**

নরম, কান্ডজ ,লোমশ, সবুজাভা বাদামি বর্ণের, উপপত্র বিহীন।

**পাতা:**

পঞ্চল যৌগিক, পাতার কিনারা খাজ যুক্ত, মূলক পত্রকার ধরনের পাতা, বিষমপৃষ্ঠ, শিরাবিন্যাস জালিকাকার, সবুজ বর্ণের, 1.2cm দৈর্ঘ্য।

**পুষ্পবিন্যাস :**

পুষ্পবিন্যাস টি রেসিম, মঞ্জুরী পত্র বিহীন।

**ফুল:**

উভয় লিঙ্গ, সমাগ্ন, বহুপ্রতিসম, গর্ভপাদ, চতুরঙসক।

### বৃতি:

চারটি বৃত্তাংশ নিয়ে গঠিত, দুটি সারিতে সাজানো থাকে, মুক্ত ইমব্রিকেট প্রকৃতির।

### দলমন্ডল:

দলমন্ডল চারটি দলাংশ নিয়ে গঠিত, মুক্ত, ফুশ আকার, প্রতিটি পাপড়ি দলপদ এবং দলফলক কে জীবিত।

### পুংস্তবক:

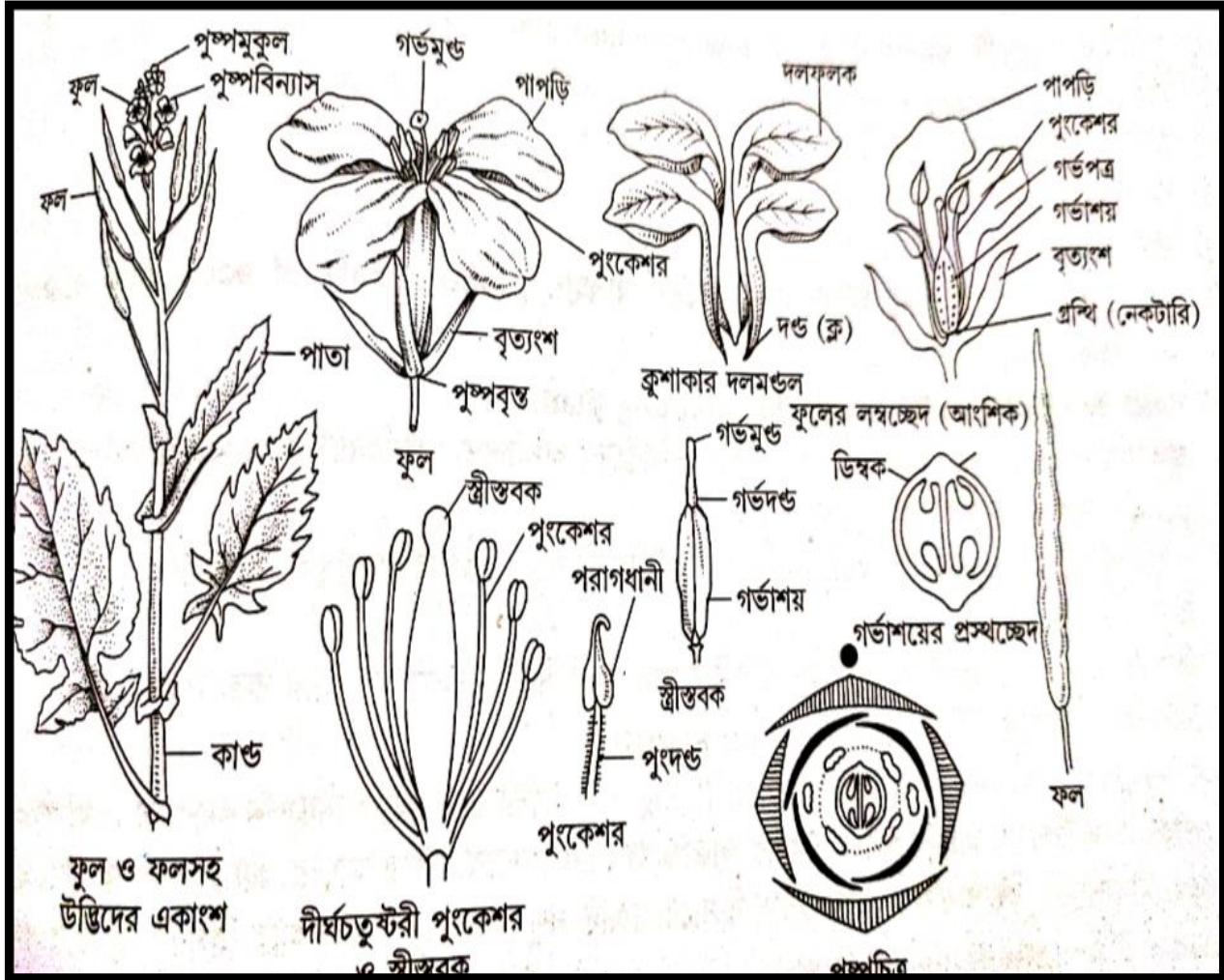
পুংকেশর সংখ্যা 6 টি, বাইরের দিকের পুংকেশর এর 2 টির পুং দন্ড ছোট কিন্তু ভেতরের দিকের চারটি পুংকেশরের পুংদন্ড তুলনামূলকভাবে বড়, দীর্ঘচতুষ্টয়ী, পুংধানি দিকোষী।

### স্ত্রী স্তবক:

স্ত্রী স্তবক এ গর্ভপত্রের সংখ্যা দুটি, যুক্ত, গর্ভাশয় অধিগর্ভ, এক প্রকোষ্ঠ বিশিষ্ট, কিন্তু পরে রেপলাম নামক কৃত্তিম প্রাচীর দ্বারা দি প্রকোষ্ঠ বিশিষ্ট হয়ে যায়, ডিম্বক অসংখ্য অমরাবিন্যাস বহু প্রান্তীয়।

### ফল:

# সিলিকুয়া প্রকৃতির।



*Brassica nigra* উদ্ভিদের বিভিন্ন অংশ ও পুষ্প চিত্র।