

Department of BOTANY  
Meghali Mallick (Guest Teacher)  
2<sup>nd</sup> sem generic  
Paper-GE2P

**Sample-**

***Allium cepa* (Lilliaceae)**

**বসতি:**

বহুবর্ষজীবী, বিক্রুং বা গুল্ম, গন্ধযুক্ত।

**কান্ড:**

মৃদগত কান্ড যুক্ত।

**পাতা:**

সরল, মূলজ বা কান্ড, একান্তর বা আবর্ত, সমান্তরাল শিরাবিন্যাস  
যুক্ত, পত্রমূল কান্ডবেস্টক।

**পুষ্পবিন্যাস:** সাধারণত অনিয়ত।(ছত্রমঞ্জুরি)

**ফুল:**

সাধারণত উভয়লিঙ্গ, সমাঙ্গ ,বহুপ্রতিসম, গর্ভপাত এবং ত্রিংশক।

## **পুষ্প পুট:**

টেপাল ৬ টি, দুটি স্তবক এ সাজানো, সাধারণত দলসদৃশ, মুক্ত ইমব্রিকেট।

## **পুংস্তবক:**

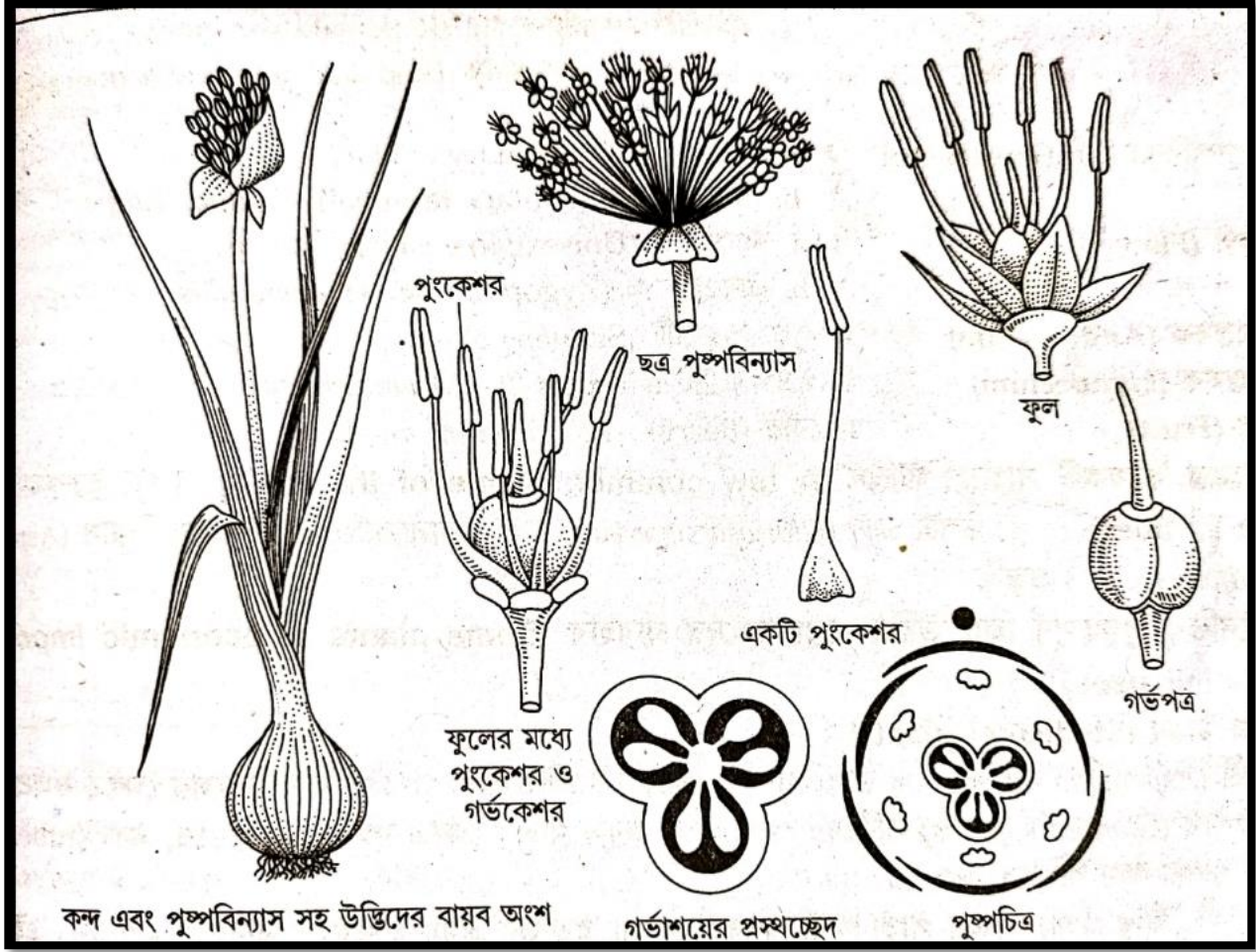
পুংকেশর 6 টি, দুটি স্তবকে সাজানো, পুষ্পপুটলগ্ন, পরাগধানী পাদ লগ্ন, সর্বমুখ এবং দিকোষ্ণী।

## **স্ত্রীস্তবক:**

গর্ভপত্র তিনটি, গর্ভাশয় অধিগর্ভ, যুক্ত গর্ভোপগ্রী, তিন প্রকোষ্ঠ বিশিষ্ট, অমরাবিন্যাস অক্ষীয় প্রকৃতি, গর্ভদন্ড সরল, একটি, গর্ভমুন্ড ও তিন ভাগে বিভক্ত।

## **ফল:**

সাধারণত ক্যাপসিউল, সস্যল এবং ভ্রণ ছোট।



*Allium cepa* উদ্ভিদের বিভিন্ন অংশ ও পুষ্প চিত্র।

১. পুষ্প সংকেত (Floral formula) :  $\oplus \overline{P_{3+3} A_{3+3} G_{(3)}}$

সনাক্তকারী চরিত্র:

- মৃদগত কান্ড যুক্ত।
- পাতা সাধারণত মূল্জ।
- পুষ্পপুটে টেপাল এর সংখ্যা 6 টি। সাধারণত দলসদৃশ।
- ছত্রমঞ্জুরী পুষ্পবিন্যাস পরিলক্ষিত।
- গর্ভপত্র তিনটি, অক্ষীয় অমরাবিন্যাস দেখা যায়।